







Instrucciones para la instalación del Sistema de Visitantes 3.0

Una vez que haya recibido el correo electrónico con el sistema de visitantes, siga los siguientes pasos para instalarlo:

1. Cree una carpeta en el disco C: ó D: del equipo o donde desee tener instalado el sistema, llamada, preferiblemente “**VISITANTES**”.
2. Abra o descomprima el archivo “**Visitantes3.zip**”, adjunto en el correo y arrastre o copie los archivos contenidos a la carpeta destinada para el sistema:

| Nombre | Tipo |
|---|--------------------------------|
|  Visitantes3.ex_ | Archivo EX_ |
|  Visitantes.accdb | Microsoft Access Base de datos |
|  DirectShowLib.dl_ | Archivo DL_ |

3. Ya en la carpeta del sistema, renombre la extensión de los archivos así:

| Nombre | Extensión del archivo | Tipo |
|---|-----------------------|--------------------------------|
|  Visitantes3.exe | .ex_ ➔ .exe | Aplicación |
|  Visitantes.accdb | .accdb | Microsoft Access Base de datos |
|  DirectShowLib.dll | .dl_ ➔ .dll | Extensión de la aplicación |

Nota: Para ver las extensiones de los archivos, en el menú del explorador de archivos: Opciones de Carpeta, Ver y desmarcar la opción "Ocultar las extensiones de archivo para tipos de archivo conocidos"

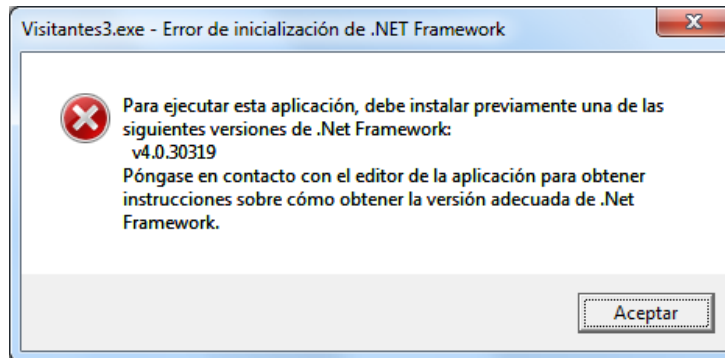
4. Para activar el sistema debe ejecutarlo por primera y única vez como “Administrador del equipo”, para ello, pulse el botón derecho del mouse sobre el archivo “**Visiatntes3.exe**”, luego “Ejecutar como administrador”, comuníquese con **Teperino Sistemas, C.A.** para obtener un serial de instalación y siga las instrucciones.

Nota: Los seriales de instalación son temporales y deben solicitarse al momento de activar el sistema con una llamada o mensaje de texto al teléfono: 0414-033.18.68 ó 0416-624.96.53.

Si el sistema es activado correctamente, podrá ingresar con el usuario inicial “ADMINISTRADOR”, sin clave secreta. Se recomienda asignar clave secreta a este usuario lo más pronto posible, por la opción “Deseo cambiar mi clave de acceso”.

5. Si no puede ejecutar el sistema:

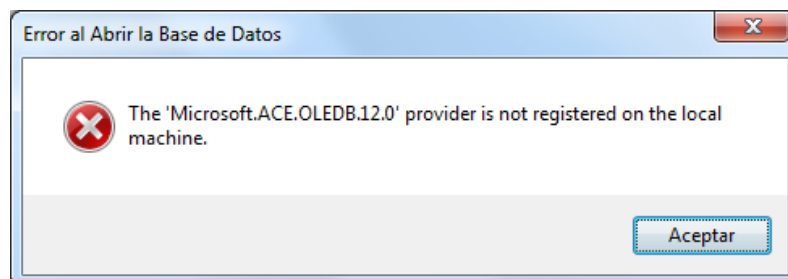
- Es posible que le indique que requiere de Microsoft .NET Framework 4:



Puede descargarlo e instalarlo en la siguiente dirección:

<https://www.microsoft.com/es-es/download/details.aspx?id=17851>

- Es posible que le indique que requiere de Microsoft .ACE.OLEDB:



Puede descargarlo e instalarlo en la siguiente dirección:

<https://www.microsoft.com/es-es/download/details.aspx?id=13255>

y seleccione según su sistema operativo 32 o 64 bits.

6. Finalmente puede crear un acceso directo en el escritorio de cada equipo al ejecutable del sistema, haciendo clic derecho sobre el archivo “**Visitantes3.exe**”, en el menú emergente, seleccione “Enviar a” y luego “Escritorio (crear acceso directo)”.
7. Como tarea inicial del sistema, se recomienda crear los usuarios que utilizaran el sistema y revisar o ajustar las tablas de “Áreas” y “Tipos de Visita”

Teperino Sistemas

Para información de cómo utilizar el sistema puede ver el video tutorial y demostrativo en YouTube: https://youtu.be/Ej1nVash_lg

Gracias por su compra y que el sistema sea de su máxima utilidad y provecho!

Última Actualización: Septiembre 2016.